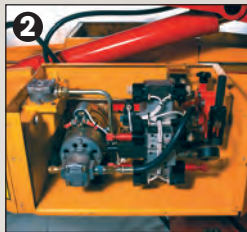




LED Beleuchtung (Option):
Die fest im Korb integrierte LED Beleuchtung ersetzt die abnehmbare Lichtleiste. Mit einem fest verbauten Lastwiderstand gibt es keine Probleme mit dem Zugfahrzeug.



1. Hydraulische Stützbeine ermöglichen eine schnelle und sichere Aufstellung - auch auf schrägem Untergrund.



2. Einfache, wartungsfreundliche Konstruktion.

3. Die serienmäßige Proportionalsteuerung stellt sicher, dass selbst bei ext-

rem schwierigen Arbeitsbedingungen sehr ruhige und sichere Maschinenbewegungen möglich sind.

4. Hydraulischer Rangierantrieb für einfaches und problemloses Umsetzen der Maschine. Steigungen bis 15% möglich.

Große Höhe, geringes Gewicht - DK25 ist ideal für Arbeiten drinnen und draußen

Perfekte Funktion, optimale Sicherheit, Qualität und Vielseitigkeit hat DK25 auf allen Märkten zu einem Begriff gemacht.

Die maximale Arbeitshöhe beträgt 25 Meter. Eine automatische Begrenzung des Lastmoments sorgt für eine optimale Reichweite je nach Belastung des Korbes.

Jeder DENKA-LIFT erfüllt die strengsten Sicherheitsvorschriften.

Elektrik und Hydraulik sind überall doppelt gesichert, die Zylinder haben Schlauchbruchventile und alle Bewegungen sind durch Überdruckventile abgesichert.

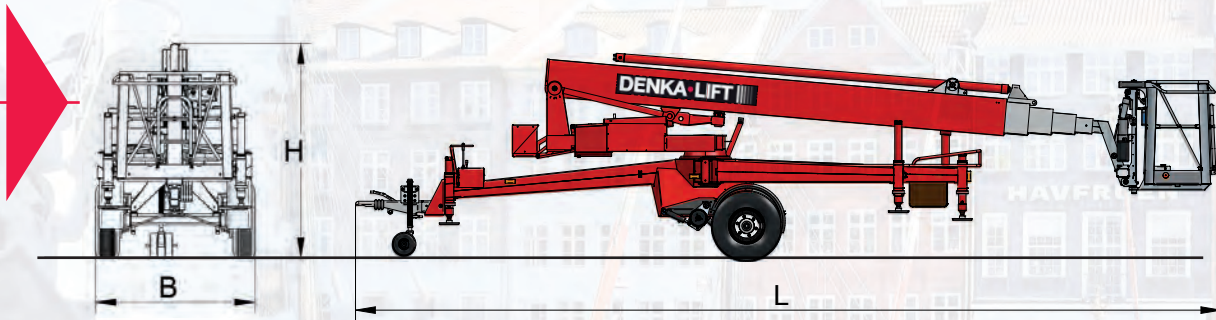
Der Teleskopausleger ist aus speziell extrudierten Aluminiumprofilen gefertigt. Dadurch wird eine außergewöhnliche Stabilität bei geringem Gewicht erreicht.

Die Kombination der Ausleger-Eigenschaften mit der feinfühligsten Proportionalsteuerung schaffen für den Benutzer im Korb einen sicheren, komfortablen und effizienten Arbeitsplatz.

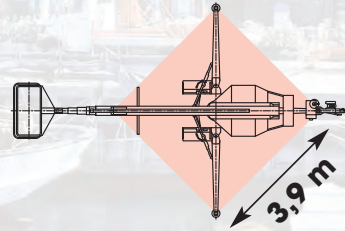
Typische Anwendungsbereiche sind Fassaden-, Dach- und Gaubarbeiten, Fensterreinigung, Malerarbeiten, Baumbeschneidung u.ä.

Dank des niedrigen Gewichts und der kompakten Abmessungen ist DK25 auch ideal für innere Instandhaltungsarbeiten, z.B. in Einkaufszentren, Kirchen, Flughafengebäuden, Passagen u.ä.

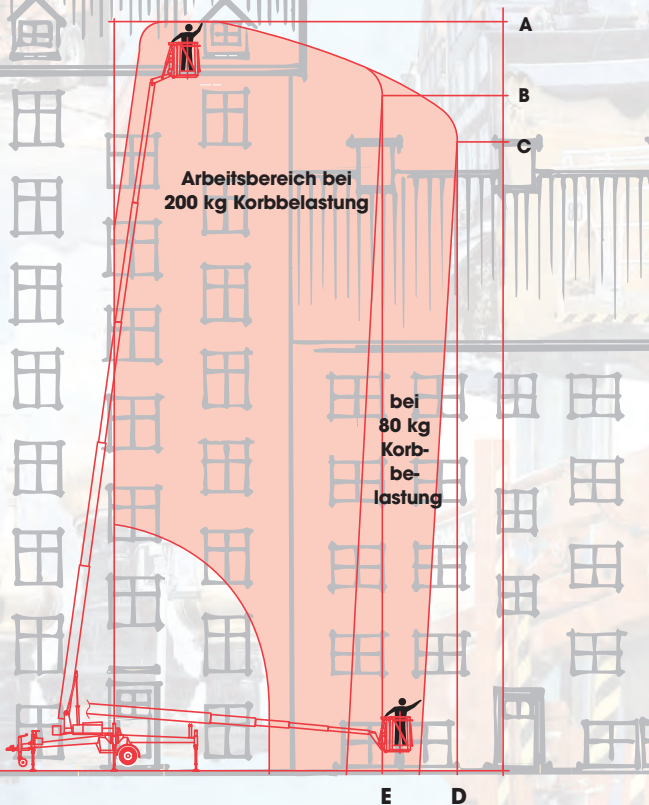
Technische Daten



Abstützfläche



Max. Arbeitshöhe



Standardmodell

DK25

Kapazität

Max. Arbeitshöhe A	25,0 m
Arbeitshöhe B	23,0 m
Arbeitshöhe C	21,4 m
Max. Reichweite D	11,4 m
Reichweite E	9,0 m
Max. Korb- last	200 kg
Drehbereich	endlos 360°

Transportabmessungen

Länge L	9100 mm
Min. Länge (180° gedreht)	8350 mm
Höhe H	2095 mm
Breite B	1620 mm
Gesamtgewicht standard	2450 kg

STANDARD-AUSSTATTUNG:

- Drehbarer Aluminiumkorb 1200 mm
- Batteriebetrieb
- Proportionalsteuerung
- Hydraulische Stützbeine
- Hydraulischer Rangierantrieb
- Fehlerstrom-Schutzschalter 30 mA
- Betriebsstundenzähler
- Ladeschlüssel
- Abnehmbare Lichtleiste

SONDER-AUSSTATTUNG:

- RAL Sonderfarbe
 - Drehbarer Glasfaserkorb 1200mm*
 - Abnehmbarer Winkelarm
 - Abstreifbürsten an Teleskopenden
 - Leitung für Luft/Wasser zum Korb*
 - zusätzlicher Hochleistungstrafo 50A / 24V*
 - Gelbe Rundum-Warnleuchte
 - BIO - Hydrauliköl
 - Benzinstromerzeuger HONDA EU30is / 3,0 kVA*
 - Zweistufige Höhenabschaltung
 - Im Arbeitskorb integrierte LED-Beleuchtung
 - Automatische Abstützung
- *Mehrgewicht